

ribera d'ebre  
**viva**



# COM CONSTRUIR MARCA DE TERRITORI AGROALIMENTARI

**Pau Canaleta.**  
Expert en comunicació  
estratègica, creació de marca  
i posicionament territorial



**10 d'abril 2019**  
de 9.30 a 13 h

Arxiu Comarcal de la Ribera d'Ebre  
Carrer d'Antoni Gaudí, 23, Móra d'Ebre

Aquesta acció està subvencionada pel Servei Públic d'Ocupació de Catalunya en el marc dels Programes de suport al desenvolupament local



Consell Comarcal  
Ribera d'Ebre

**SOC** / Servei d'Ocupació  
de Catalunya



Generalitat  
de Catalunya



MINISTERIO  
DE TRABAJO, PROMOCIONES  
Y SEGURIDAD SOCIAL

INSTITUTO  
NACIONAL DE EMPLEO

ribera d'ebre  
viva



# POTENCIAR EL PRODUCTE LOCAL A TRAVÉS DEL TURISME

**David Esteller.**  
Consultor en innovació,  
planificació i màrqueting  
de destinacions  
enoturístiques  
i gastronòmiques

Dinamització: mOntanyanes. Estratègies  
creatives per a la dinamització local.



**15 de maig 2019**  
de 9.30 a 13 h

Consell Comarcal de la Ribera d'Ebre  
*Plaça de Sant Roc, 2, Móra d'Ebre*

Aquesta acció està subvencionada pel Servei Públic d'Ocupació de Catalunya en el marc dels Programes de suport al desenvolupament local



Consell Comarcal  
Ribera d'Ebre

SOC

Servei d'Ocupació  
de Catalunya



Generalitat  
de Catalunya



MINISTERIO  
DE TRABAJO, MIGRACIONES  
Y SEGURIDAD SOCIAL

SERVICIO PÚBLICO  
DE EMPLEO ESTADAL

# VALORITZACIÓ DE LES PRODUCCIONS LOCALS A TRAVÉS DE LA GASTRONOMIA MODELS I POSSIBLES CAMINS A SEGUIR

**Pep Palau.**

Gastònom i promotor d'iniciatives com el Fòrum Gastronòmic, la Fira Orígens, diferents col·lectius de cuina i d'altres esdeveniments gastronòmics arreu del territori

Dinamització: mOntanyanes. Estratègies creatives per a la dinamització local.

**17 de juny 2019**  
de 9.30 a 13 h

Consell Comarcal de la Ribera d'Ebre  
Plaça de Sant Roc, 2, Móra d'Ebre



Aquesta acció està subvencionada pel Servei Públic d'Ocupació de Catalunya en el marc dels Programes de suport al desenvolupament local



Consell Comarcal  
Ribera d'Ebre

SOC

Servei d'Ocupació  
de Catalunya



Generalitat  
de Catalunya



MINISTERIO  
DE TRABAJO, MIGRACIONES  
Y SEGURIDAD SOCIAL

SERVICIO PÚBLICO  
DE EMPLEO

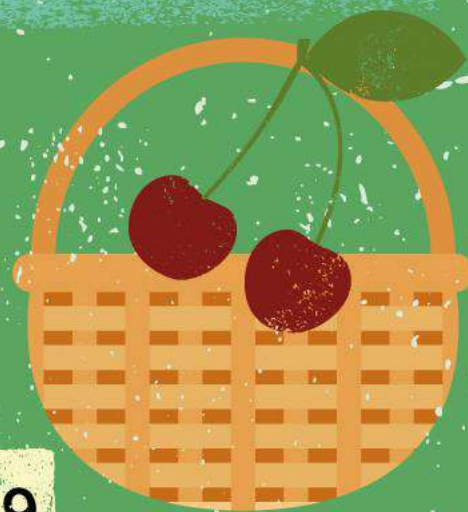


ribera d'ebre  
**viva**

# EL PAPER DE LES EMPRESES I EL TERRITORI EN L'IMPULS DELS PRODUCTES LOCALS I LA VENDA DE PROXIMITAT

mOntanyes. Estratègies creatives  
per a la dinamització local.

Empresa especialitzada en el disseny i  
desenvolupament de projectes de valorització  
de les produccions locals i el foment de la  
venta de proximitat



**10 de juliol 2019**  
de 9.30 a 13 h

Consell Comarcal de la Ribera d'Ebre  
*Plaça de Sant Roc, 2, Móra d'Ebre*

Inscriu-te al següent enllaç: <http://tuit.cat/3Q6Nq>

Aquesta acció està subvencionada pel Servei Públic d'Ocupació de Catalunya en el marc dels Programes de suport al desenvolupament local



Consell Comarcal  
Ribera d'Ebre

SOC

Servei d'Ocupació  
de Catalunya



Generalitat  
de Catalunya



MINISTERIO  
DE TRABAJO, MIGRACIONES  
Y SEGURIDAD SOCIAL

SERVICIO PÚBLICO  
DE EMPLEO PÚBLICO