



Consell Comarcal
Ribera d'Ebre



PLA D'ACCIÓ DEL PRODUCTE LOCAL DE LA RIBERA D'EBRE

“Aquesta acció està subvencionada pel Servei Públic d'Ocupació de Catalunya en el marc dels Programes de suport al desenvolupament local”



Generalitat
de Catalunya



VISIÓ

VALORS

“Aquesta acció està subvencionada pel Servei Públic d’Ocupació de Catalunya en el marc dels Programes de suport al desenvolupament local”

compromís rural

slow living

vitalitat

autenticitat

VALORS



“Aquesta acció està subvencionada pel Servei Públic d’Ocupació de Catalunya en el marc dels Programes de suport al desenvolupament local”



Consell Comarcal
Ribera d'Ebre



**Un territori molt viu,
molt apoderat,
on es preserva la cultura,
la identitat, les arrels
agrícoles, gastronòmiques
i hiperrurals**

“Aquesta acció està subvencionada pel Servei Públic d’Ocupació de Catalunya en el marc dels Programes de suport al desenvolupament local”

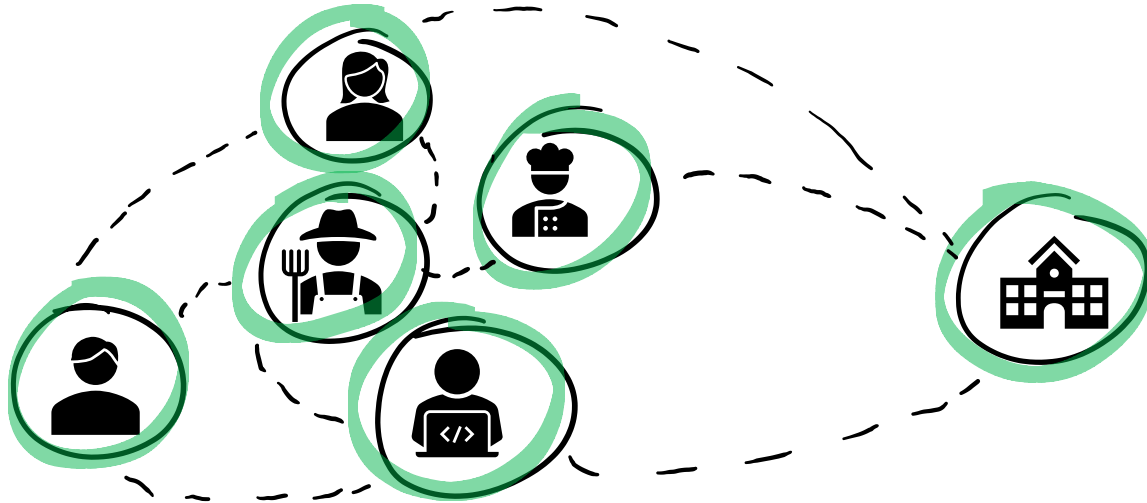




Competitivitat empresarial i territorial

1

“Aquesta acció està subvencionada pel Servei Públic d’Ocupació de Catalunya en el marc dels Programes de suport al desenvolupament local”

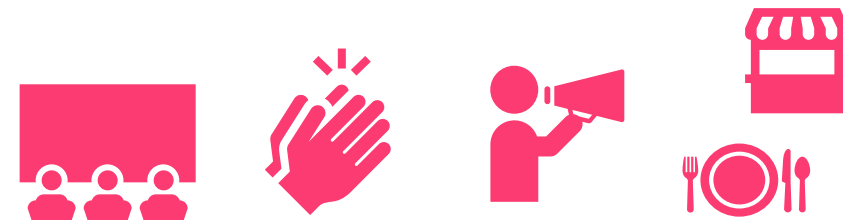
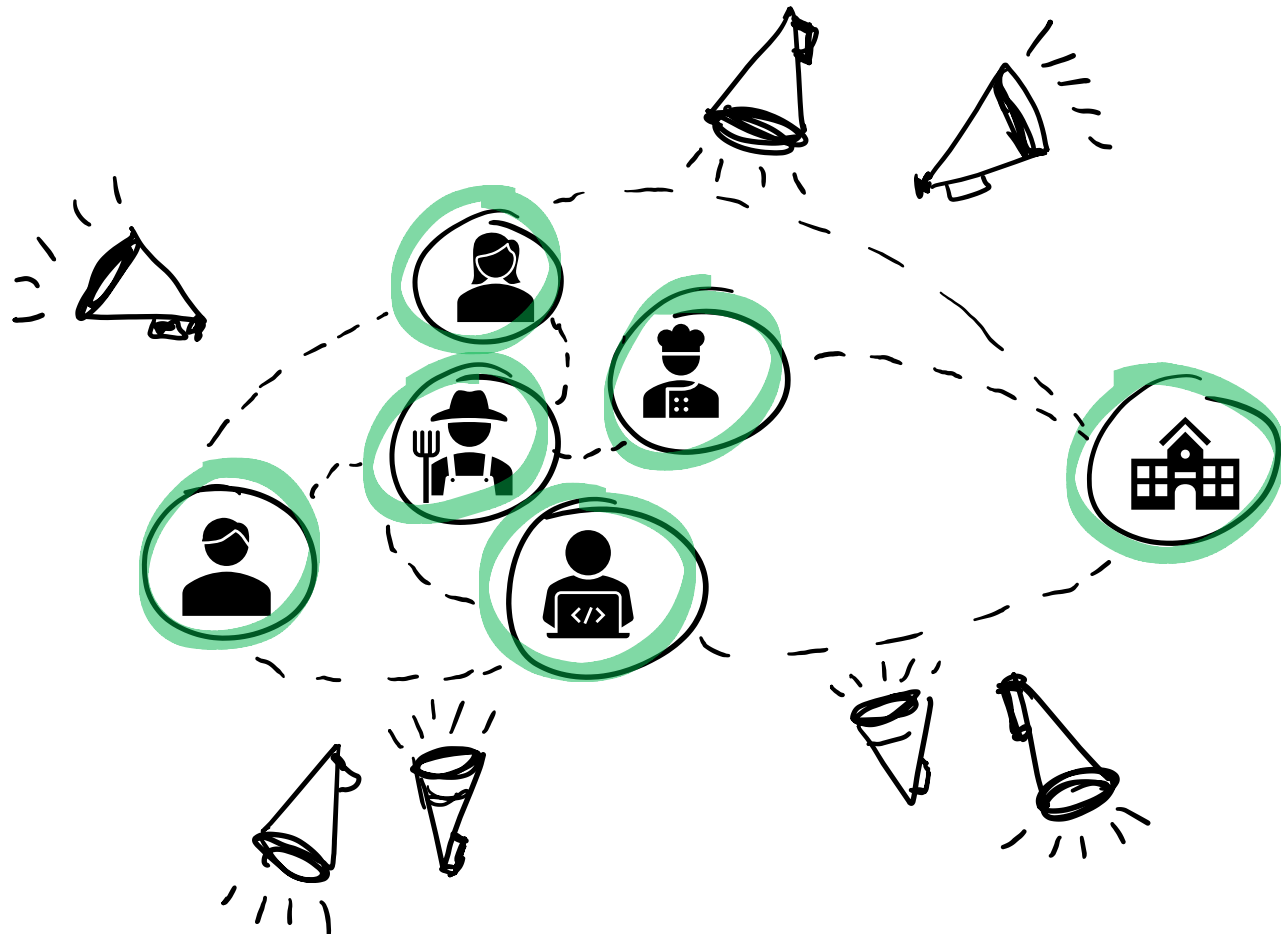


2

“Aquesta acció està subvencionada pel Servei Públic d’Ocupació de Catalunya en el marc dels Programes de suport al desenvolupament local”



Consell Comarcal
Ribera d'Ebre



Valorització, comunicació, promoció

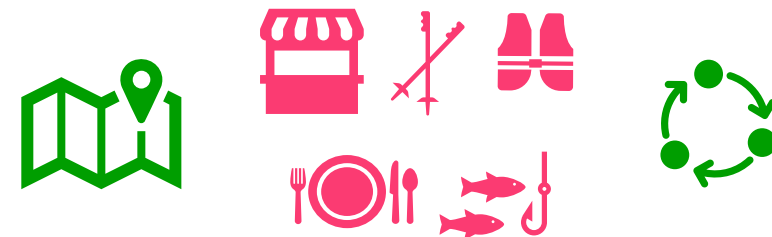
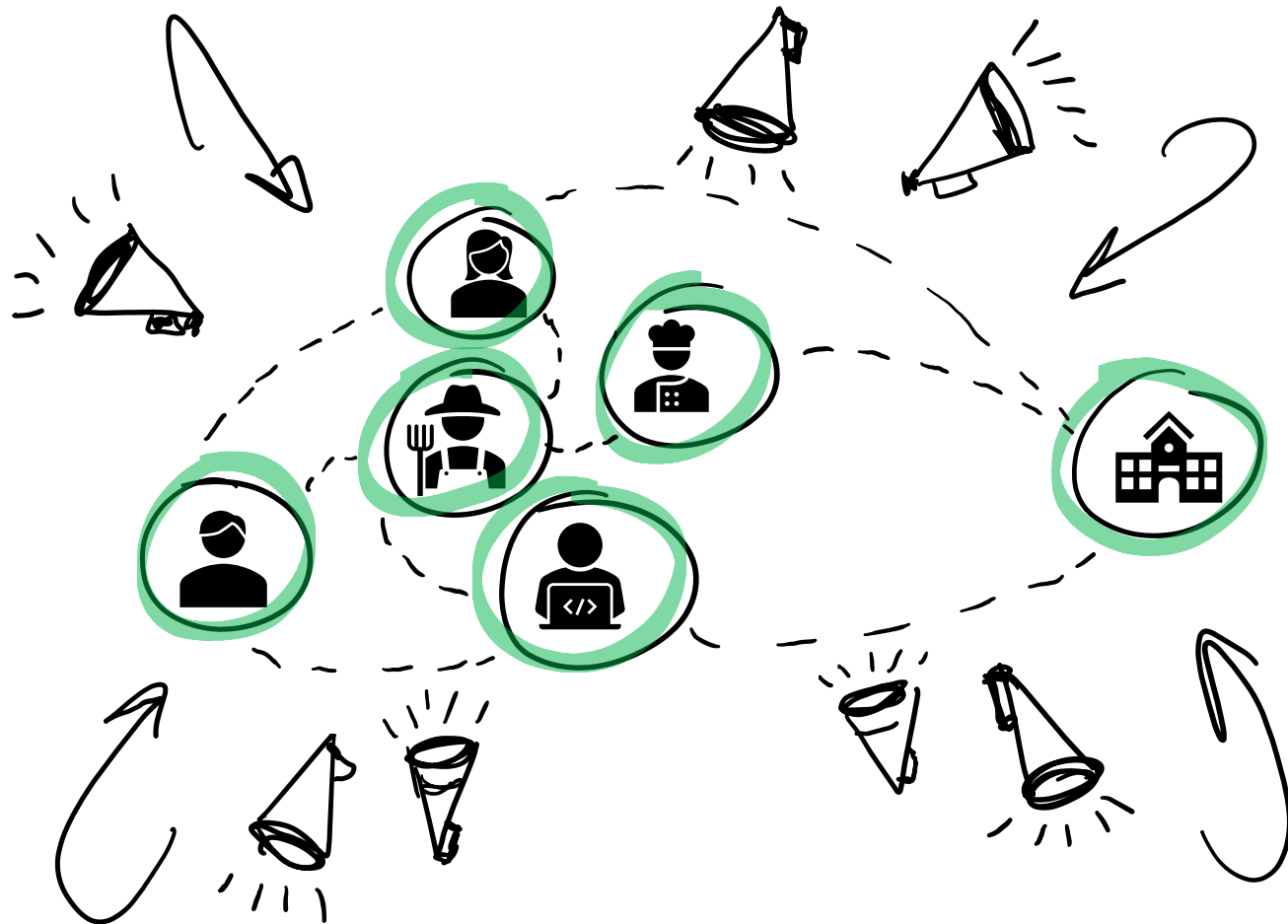
3

“Aquesta acció està subvencionada pel Servei Públic d’Ocupació de Catalunya en el marc dels Programes de suport al desenvolupament local”





Consell Comarcal
Ribera d'Ebre



Producte local i estratègia turística

4

“Aquesta acció està subvencionada pel Servei Públic d’Ocupació de Catalunya en el marc dels Programes de suport al desenvolupament local”





Consell Comarcal
Ribera d'Ebre



Transferència de coneixement i acompanyament

Empreses i emprenedors agroalimentàries 

Establiments de restauració 

Empreses vinculades amb el sector 

Tècnics i càrrecs electes   



Competitivitat empresarial i territorial

1

“Aquesta acció està subvencionada pel Servei Públic d’Ocupació de Catalunya en el marc dels Programes de suport al desenvolupament local”





Consell Comarcal
Ribera d'Ebre



Transferència de coneixement i acompanyament

pon arazon en tu mesa

PRODUCTOS ▾ DÓNDE COMPRAR ▾ QUÉ COMER Y DÓNDE ▾ NOTICIAS ▾ RUTAS ▾ ZONA PRODUCTORES

Quiero ser mentor

Si quieres enseñar tu oficio o incluso traspasar tu negocio a un nuevo productor agroalimentario te ayudamos a que des el relevo.

DOY EL RELEVO

Quiero aprender un oficio

Si siempre te ha interesado la producción agroalimentaria rural, no lo pienses. Entra, te ayudaremos a que conozcas un oficio e incluso te ayudaremos a que tengas tu propio negocio.

RECIBO EL RELEVO



Competitivitat empresarial i territorial

1

“Aquesta acció està subvencionada pel Servei Públic d’Ocupació de Catalunya en el marc dels Programes de suport al desenvolupament local”





Consell Comarcal
Ribera d'Ebre



Cooperació

2020 **Qui som i qui vol participar?**

2020 **Taules de treball i participació**

Cooperació interterritorial

Cooperació amb altres projectes i entitats



Cooperació i cadena de valor

2

“Aquesta acció està subvencionada pel Servei Públic d’Ocupació de Catalunya en el marc dels Programes de suport al desenvolupament local”



3a Edició del Directori d'empreses i productes de la Xarxa Productes de la Terra

Directori d'empreses
i productes
2019



divendres, 22 novembre, 2019
Presentem la tercera edició del Directori d'empreses i productes de la Xarxa Productes de la Terra on es poden trobar prop d'un miler d'empreses classificades per sectors, destacant aquelles que produeixen o elaboren productes singulars, les que fan producció ecològica, aquelles que són centenàries i les que comercialitzen en circuit curt. D'aquesta manera posem a l'abast dels clients potencials (restauradors, distribuïdors, comerç al detall especialitzat,

col·lectivitats, públic final...) una informació que esperem que sigui molt valuosa i útil i que és un actiu rellevant del nostre territori.



Cooperació, cadena de valor

2

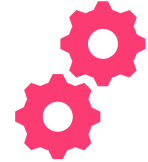
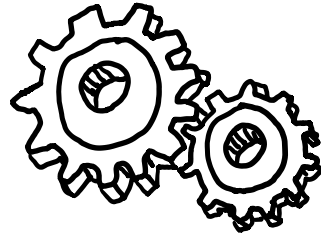
“Aquesta acció està subvencionada pel Servei Públic d'Ocupació de Catalunya en el marc dels Programes de suport al desenvolupament local”



Consell Comarcal
Ribera d'Ebre



Cadena de valor



Cooperació i cadena de valor

2020 **Canals comercialització de proximitat**

Viabilitat comercialització i distribució conjunta?

2

“Aquesta acció està subvencionada pel Servei Públic d’Ocupació de Catalunya en el marc dels Programes de suport al desenvolupament local”





El Lluçanès al plat

Coneix els productes locals agroalimentaris del Lluçanès.

Què? Tast de forquilla de productes locals del Lluçanès i contacte de primera mà amb els seus productors.

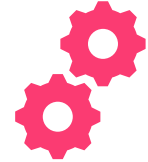
Per a qui? Dirigint a restauradors, comerços de productes de qualitat i allotjaments.

Per què? Els productes locals del Lluçanès aporten qualitat i valor afegit al teu establiment.

Quan? **9 d'abril** — Cereals, làctics, tòfona i cervesa.
Horaris — 10h Esmorzar amb productes locals.

On? Espai Perot Rocaguinarda
C/ de les escoles, 2 - 08516 Olost

Com? Tast de forquilla en el qual els mateixos productors explicaran les peculiaritats dels seus productes.



Cooperació i cadena de valor

2

“Aquesta acció està subvencionada pel Servei Públic d’Ocupació de Catalunya en el marc dels Programes de suport al desenvolupament local”



Com funciona el mercat de productes ecològics i de qualitat?

JORNADA DE NETWORKING

Aquestes jornades volen facilitar el contacte entre els productors agroalimentaris i el sector comercial, ajudar-los a entendre el seu funcionament i la possibilitat d'establir acords amb els diferents agents (distribuïdors, venda al detall, restauració, grups de consum...).

La jornada s'adreça a tots els productors agroalimentaris amb especial atenció al segment ecològic i de qualitat.



PROGRAMA

9.15H / Benvinguda, a càrrec de **Joan Ubach Isanta**, alcalde de Tremp.

9.30H – 10.15H / Tendències i oportunitats en la comercialització de productes ecològics. **Josep Garcia**, Director comercial de Mercabarna

10.15H – 11.00H / Estratègies comercials per a vendre productes de qualitat i proximitat. Escollir els millors canals de venda per al nostre projecte. **Ramon Sentmartí**, *Expert en producte local i venda de proximitat*.

11.00H – 11.30H / Pausa cafè

11.30H – 14.00H / Taula d'experiències en diferents canals de venda de producte ecològic i de qualitat. Què demanen els agents comercials als productors?

- **Vadó Mora**, *gerent de Bioconsum, agrupació de botigues especialitzades en producte ecològic*.

- **Lluís Garcia**, *director comercial de Plusfresc, cadena de supermercats especialitzada en producte fresc*.

- **Marti Majoral**, *responsable de compres de Món Verd, cooperativa de distribució de productes ecològics*.

- **Josep Capdevila**, *expert en distribució a l'àrea metropolitana*.

- **Berta Arcarons**, *membre de Lo Fato, grup de consum de les terres de Lleida*.

- **Mauricio Fita**, *impulsor de Pirineu en boca, restaurant i botiga de productes del Pirineu a Barcelona*.

14.00H-17.00H / Dinar a peu dret i espai de trobada entre productors i agents comercials de les empreses i iniciatives participants.

Els professionals d'APAT Pallars Jussà ens oferiran



Cooperació i cadena de valor

2

“Aquesta acció està subvencionada pel Servei Públic d'Ocupació de Catalunya en el marc dels Programes de suport al desenvolupament local”



Consell Comarcal
Ribera d'Ebre



Agrobotigues Verntallat

Les agrobotigues varen ser creades amb l'objectiu d'apropar al consumidor productes alimentaris produïts a la Garrotxa que, per la seva singularitat, ...

LLEGIR MÉS >



L'Agrari Verntallat

A la secció agrària hi trobareu el magatzem amb adobs, insecticides, pinsos per animals de granja i companyia, material de ...

LLEGIR MÉS >



Restaurant Verntallat

Al restaurant Verntallat podreu conèixer la cuina amb productes de les agrobotigues i de la carnisseria. Capacitat per a 50 ...

LLEGIR MÉS >



Carnisseria Verntallat

Les característiques climàtiques de la nostra comarca fan que les carns produïdes pels nostres socis ramaders siguin d'una gran qualitat. ...



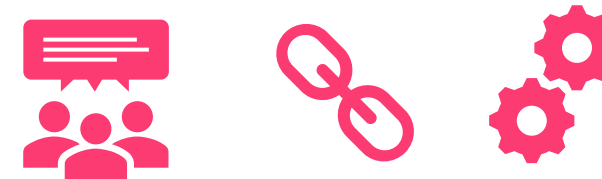
Fleca-Pastisseria Verntallat

A l'obrador de Can Gronxa el forner de la cooperativa elabora el pa. Cada nit, l'escalfor del foc cou lentament ...



Sala Verntallat

Vols fer una festa, aniversari, comunió, trobada familiar, casament? Disposem d'un local privat amb capacitat per a 100 persones per ...



Cooperació i cadena de valor

2

“Aquesta acció està subvencionada pel Servei Públic d'Ocupació de Catalunya en el marc dels Programes de suport al desenvolupament local”





Consell Comarcal
Ribera d'Ebre

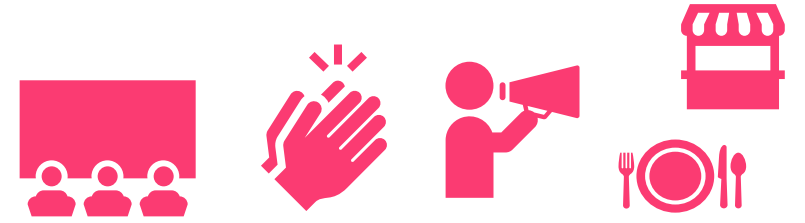


Visibilització i promoció

2020 **Diferenciar als que participen**

2020 **Producte local i esdeveniments públics**

Punt de venda de productes locals?



Valorització, comunicació, promoció

3

“Aquesta acció està subvencionada pel Servei Públic d’Ocupació de Catalunya en el marc dels Programes de suport al desenvolupament local”





Consell Comarcal
Ribera d'Ebre



Valorització, comunicació, promoció

PRÉSSEC d'ORDAL®
MERCAT

Mercat del Prèssec d'Ordal
SANT PAU D'ORDAL (SUBIRATS)

DISSABTE I DIUMENGE
JUNY, JULIOL I AGOST
DE 9h a 14h
Plaça Subirats (Sant Pau d'Ordal)

www.turismesubirats.cat

14 ANYS DE MERCAT

Viu Subirats

Subirats

3

“Aquesta acció està subvencionada pel Servei Públic d’Ocupació de Catalunya en el marc dels Programes de suport al desenvolupament local”





Consell Comarcal
Ribera d'Ebre



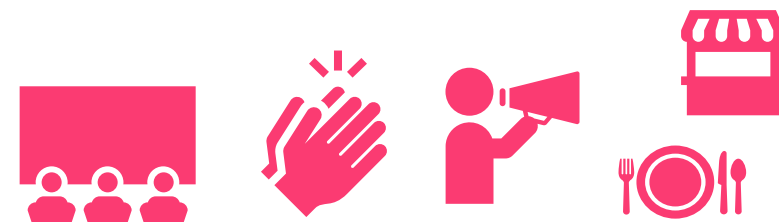
El Catàleg de productes del Berguedà es consolida com un nou canal de venda

Els productors de proximitat que en formen part veuen la plataforma per millorar la seva distribució

Redacció | Berga | 26.11.2019 | 18:11



Presentació del catàleg ARXIU/D.C.



Valorització, comunicació, promoció

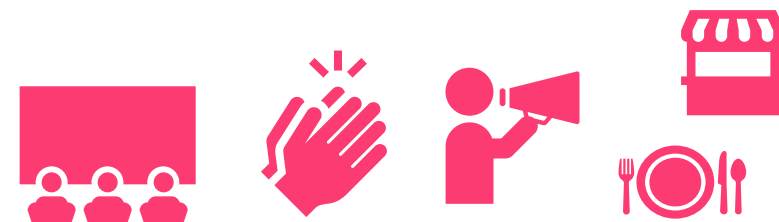
3

“Aquesta acció està subvencionada pel Servei Públic d’Ocupació de Catalunya en el marc dels Programes de suport al desenvolupament local”





Consell Comarcal
Ribera d'Ebre



Valorització, comunicació, promoció

3

“Aquesta acció està subvencionada pel Servei Públic d’Ocupació de Catalunya en el marc dels Programes de suport al desenvolupament local”





Consell Comarcal
Ribera d'Ebre

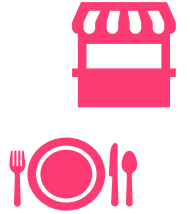


Sensibilització

A les escoles

Al sector de la restauració

A la població local



Valorització, comunicació, promoció

3

“Aquesta acció està subvencionada pel Servei Públic d’Ocupació de Catalunya en el marc dels Programes de suport al desenvolupament local”





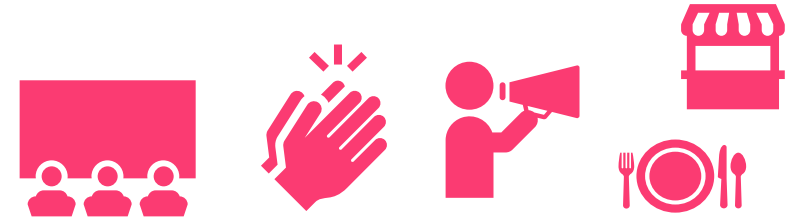
Consell Comarcal
Ribera d'Ebre



Cultura gastronòmica i agrària

Inventari de recursos

Valorització cultura agroalimentària i gastronòmica



Valorització, comunicació, promoció

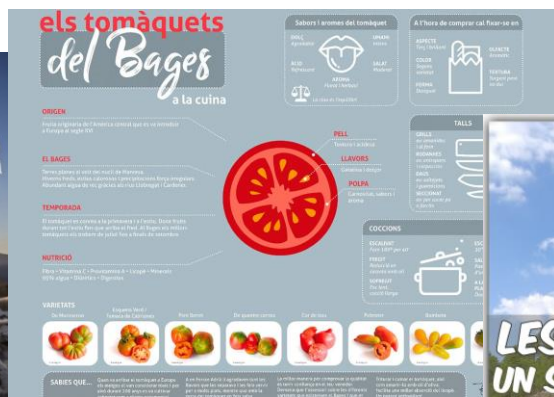
3

“Aquesta acció està subvencionada pel Servei Públic d’Ocupació de Catalunya en el marc dels Programes de suport al desenvolupament local”





Consell Comarcal
Ribera d'Ebre



Valorització, comunicació, promoció

3

“Aquesta acció està subvencionada pel Servei Públic d’Ocupació de Catalunya en el marc dels Programes de suport al desenvolupament local”





Consell Comarcal
Ribera d'Ebre



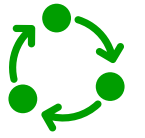
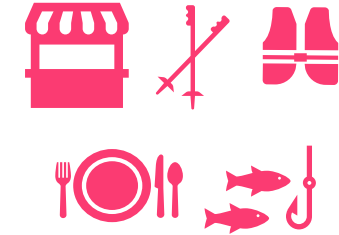
Producte local i turisme

Mapa de recursos i agents

Formació i acompanyament

Creació de nous productes

Màrqueting i comunicació



Producte local i estratègia turística

4

“Aquesta acció està subvencionada pel Servei Públic d’Ocupació de Catalunya en el marc dels Programes de suport al desenvolupament local”





Consell Comarcal
Ribera d'Ebre



CORDEVI

El Festival Gastronòmic del Pallars Jussà
Del 4 d'octubre al 17 de novembre de 2019

Menús Km0, experiències enogastronòmiques,
descoberta de camins ramaders, visites a productors...

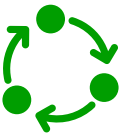
Organitzen:

Ajuntament de Tremp

al teu gust

PALLARS TERRA DE CORDER

www.alteugust.com/cordevi



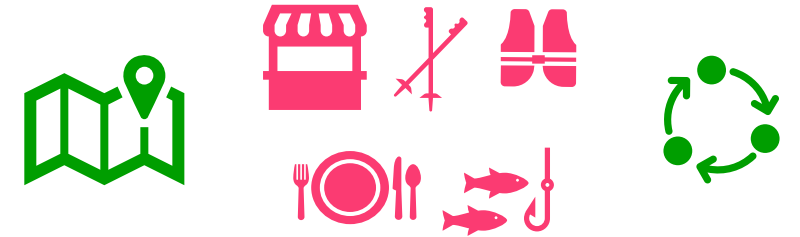
Producte local i estratègia turística

“Aquesta acció està subvencionada pel Servei Públic d’Ocupació de Catalunya en el marc dels Programes de suport al desenvolupament local”





Consell Comarcal
Ribera d'Ebre

Producte local i estratègia turística

“Aquesta acció està subvencionada pel Servei Públic d’Ocupació de Catalunya en el marc dels Programes de suport al desenvolupament local”





Consell Comarcal
Ribera d'Ebre



Al teu Gust, Pallars

@AtgPallars

Segueix

Avui fem balanç de 10 anys del programa treball a les 7 comarques al Pallars Jussà. Moltes gràcies a tots els q heu participat. Seguim fent feina @TurismeJussa @AjTrempe @ViuJussa @APATPallars



Fàbrica Ctretze @CTretzePirineus · 27 de juny de 2018

En resposta a @AtgPallars @TurismeJussa i 11 més

Moltes gràcies per la gran feina!! No seria el mateix sense aquest projecte que a tans productors de la comarca ens està ajudant a fer millor la nostra feina!! Mils gràcies 🙌🙌



↻ 3

❤️ 4



Postres de Música @PostresDMusic · 28 de juny de 2018

En resposta a @AtgPallars @TurismeJussa i 11 més

Moltíssimes gràcies a tots per la feina feta!! 🙌🙌🙌🙌

El #pallarsjussa ha deixat de ser una comarca de pas per esdevenir una comarca plena de noms i cognoms amb productes i serveis de qualitat i rellevància. Sense aquest projecte no seria el mateix. Milions de gràcies! seguim!



↻ 1

❤️ 6



“Aquesta acció està subvencionada pel Servei Públic d'Ocupació de Catalunya en el marc dels Programes de suport al desenvolupament local”



Generalitat
de Catalunya



MINISTERIO
DE TRABAJO,
MIGRACIONES
Y SEGURIDAD SOCIAL

SERVICIO PÚBLICO
DE EMPLEO ESTADÍSTICO



Consell Comarcal
Ribera d'Ebre



Si perseverem en la visió,
podem fer coses molt grans!

mOntanyanes
ESTRATÈGIES CREATIVES
PER A LA DINAMITZACIÓ LOCAL

EVA TARRAGONA - eva@montanyanes.net

“Aquesta acció està subvencionada pel Servei Públic d’Ocupació de Catalunya en el marc dels Programes de suport al desenvolupament local”

